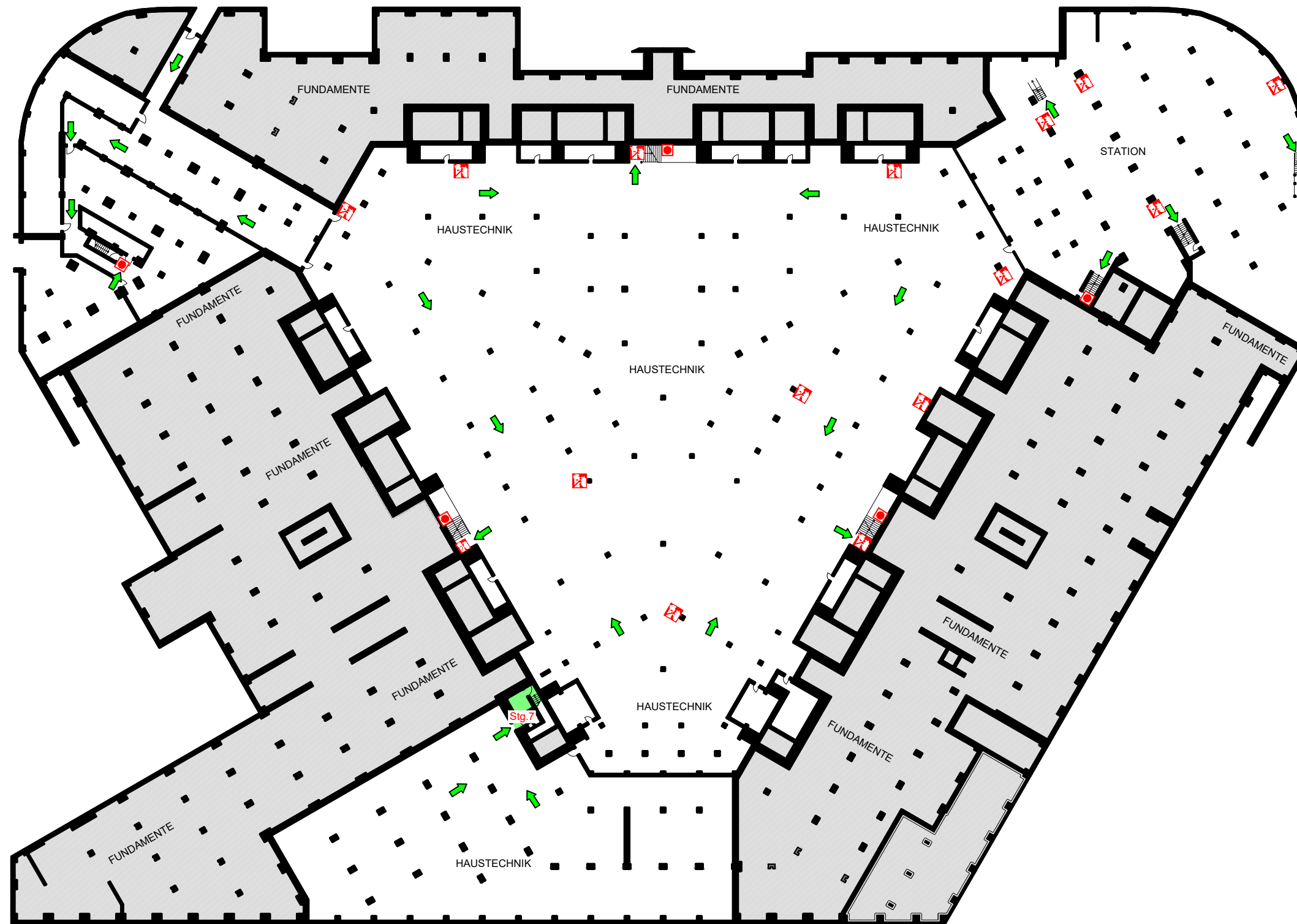


# FLUCHTWEGPLAN




Planverfasser:  
Beratungsstelle für Brand- und Umweltschutz  
Concorde Business Park D2/1  
A-2320 Schwwechat  
Tel.: 01 / 706 55 00  
Homepage: www.bfu.at  
Kd/VR





 Ihr Standort / your position    Level -4     Stiege / stairs

 Fluchtrichtung     Feuerlöscher     Handfeuermelder     Wandhydrant     Aufzug     Warteplatz

## VERHALTEN IM BRANDFALL

- 1. Brand melden 122**
  -  Brandmelder betätigen
  -  **Wo** ist etwas passiert?  
**Was** ist passiert?  
**Wer** meldet?  
**Warten** auf Rückfragen
- 2. In Sicherheit bringen**
  -  Warne gefährdete Personen  
Gefährdete Personen mitnehmen  
(Behinderte, Rollstuhlfahrer, etc.)
  -  Fenster und Türen schließen  
Gekennzeichneten Rettungsweg folgen  
Aufzug nicht benutzen  
Sammelplatz aufsuchen
- 3. Löschen**
  -  Gefährden Sie sich nicht selbst  
Feuerlöscher zur Brandbekämpfung nutzen

## In case of fire

- 1. Raise the alarm 122**
  -  Activate the nearest alarm point
  -  **Where** is the fire?  
**What** has happened?  
**What** is your name?  
**Wait** for further questions / instructions
- 2. Evacuate**
  -  Warn people in danger  
Help people requiring assistance.  
(e.g. people with disabilities, wheelchair users)
  -  Close windows and doors  
Do not use elevators  
Report the assembly point
- 3. Tackle fire**
  -  Do not put yourself at risk  
Use suitable fire extinguisher

## VERHALTEN BEI UNFÄLLEN

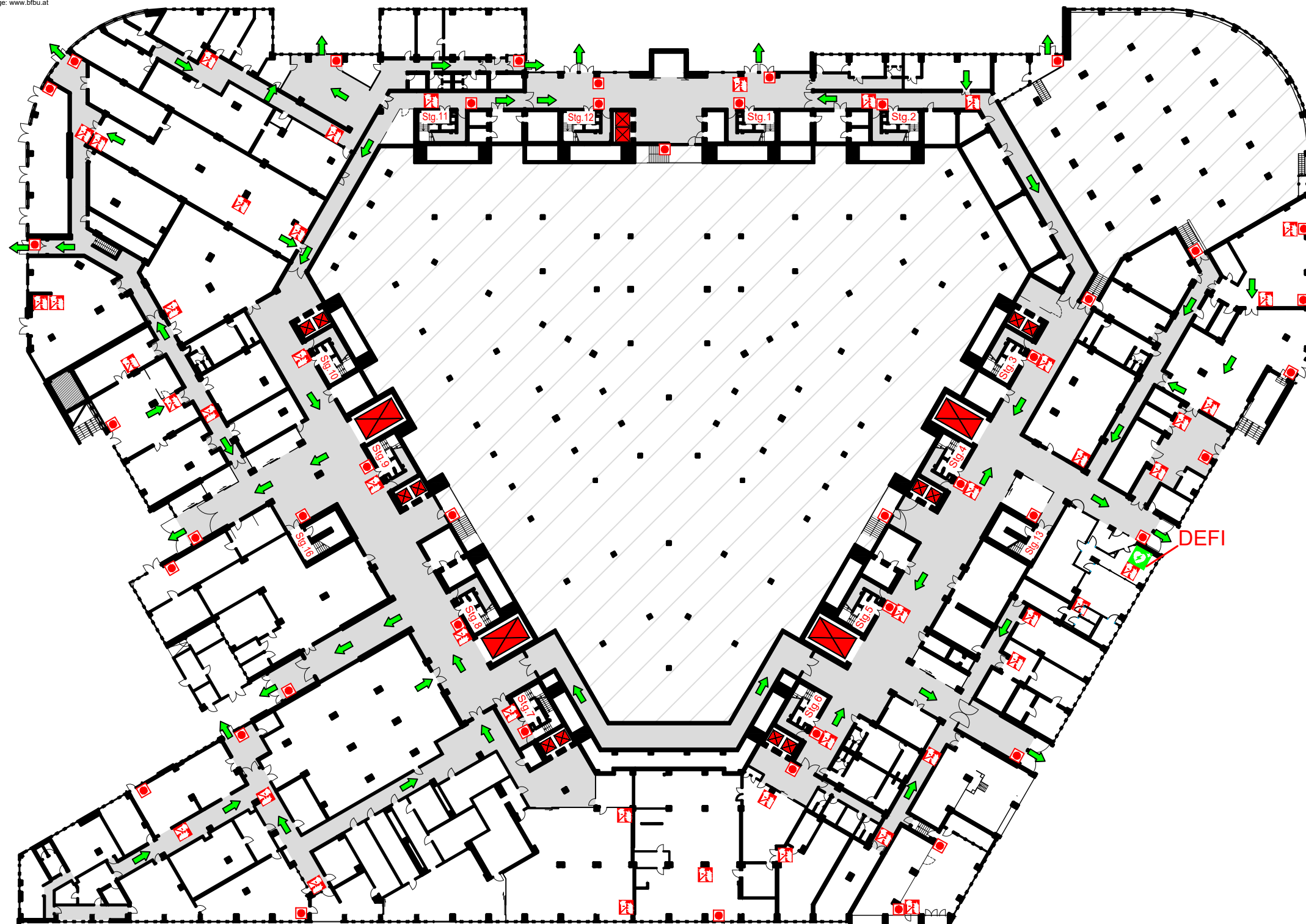
- Unfall/Notfall melden 144**
-  WER meldet?  
WAS ist passiert?  
WO ist es passiert?  
Wie viele sind verletzt?
- Erste Hilfe / Sofortmaßnahmen**
-  Gefahrenstelle absichern  
Verletzte versorgen  
Ersthelfer anfordern  
Anweisungen beachten
- Weitere Maßnahmen**
- Rettungsdienst oder  
Feuerwehr einweisen  
Schaulustige entfernen  
Gefahrenbereich verlassen

## In case of accident / emergency

- Report accident emergency 144**
-  Who is calling?  
What happened?  
Where did it happen?  
How many are injured?
- First Aid**
-  secure hazardous point  
provide injured  
Request first aid  
note instructions
- Further measures**
- Instruct rescue  
Remove onlookers  
leave the dangerzone

# FLUCHTWEGPLAN

Planverfasser:  
Beratungsstelle für Brand- und Umweltschutz  
Concorde Business Park D2/1  
A-2320 Schwchat  
Tel.: 01 / 706 55 00  
Homepage: www.bfu.at  
Kd/VR







 Ihr Standort / your position    Level -3     Stiege / stairs

 Fluchtrichtung     Feuerlöscher     Handfeuermelder     Wandhydrant     Aufzug     Warteplatz



## VERHALTEN IM BRANDFALL

- 1. Brand melden 122**
  -  Brandmelder betätigen
  -  Wo ist etwas passiert?  
Was ist passiert?  
Wer meldet?  
Warten auf Rückfragen
- 2. In Sicherheit bringen**
  -  Warne gefährdete Personen  
Gefährdete Personen mitnehmen  
(Behinderte, Rollstuhlfahrer, etc.)
  -  Fenster und Türen schließen  
Gekennzeichneten Rettungsweg folgen  
Aufzug nicht benutzen  
Sammelplatz aufsuchen
- 3. Löschen**
  -  Gefährden Sie sich nicht selbst  
Feuerlöscher zur Brandbekämpfung nutzen



## In case of fire

- 1. Raise the alarm 122**
  -  Activate the nearest alarm point
  -  Where is the fire?  
What has happened?  
What is your name?  
Wait for further questions / instructions
- 2. Evacuate**
  -  Warn people in danger  
Help people requiring assistance.  
(e.g. people with disabilities, wheelchair users)
  -  Close windows and doors  
Do not use elevators  
Report the assembly point
- 3. Tackle fire**
  -  Do not put yourself at risk  
Use suitable fire extinguisher

## VERHALTEN BEI UNFÄLLEN

- Unfall/Notfall melden 144**
-  WER meldet?  
WAS ist passiert?  
WO ist es passiert?  
Wie viele sind verletzt?
- Erste Hilfe / Sofortmaßnahmen**
-  Gefahrenstelle absichern  
Verletzte versorgen  
Ersthelfer anfordern  
Anweisungen beachten
- Weitere Maßnahmen**
- Rettungsdienst oder  
Feuerwehr einweisen  
Schaulustige entfernen  
Gefahrenbereich verlassen

## In case of accident / emergency

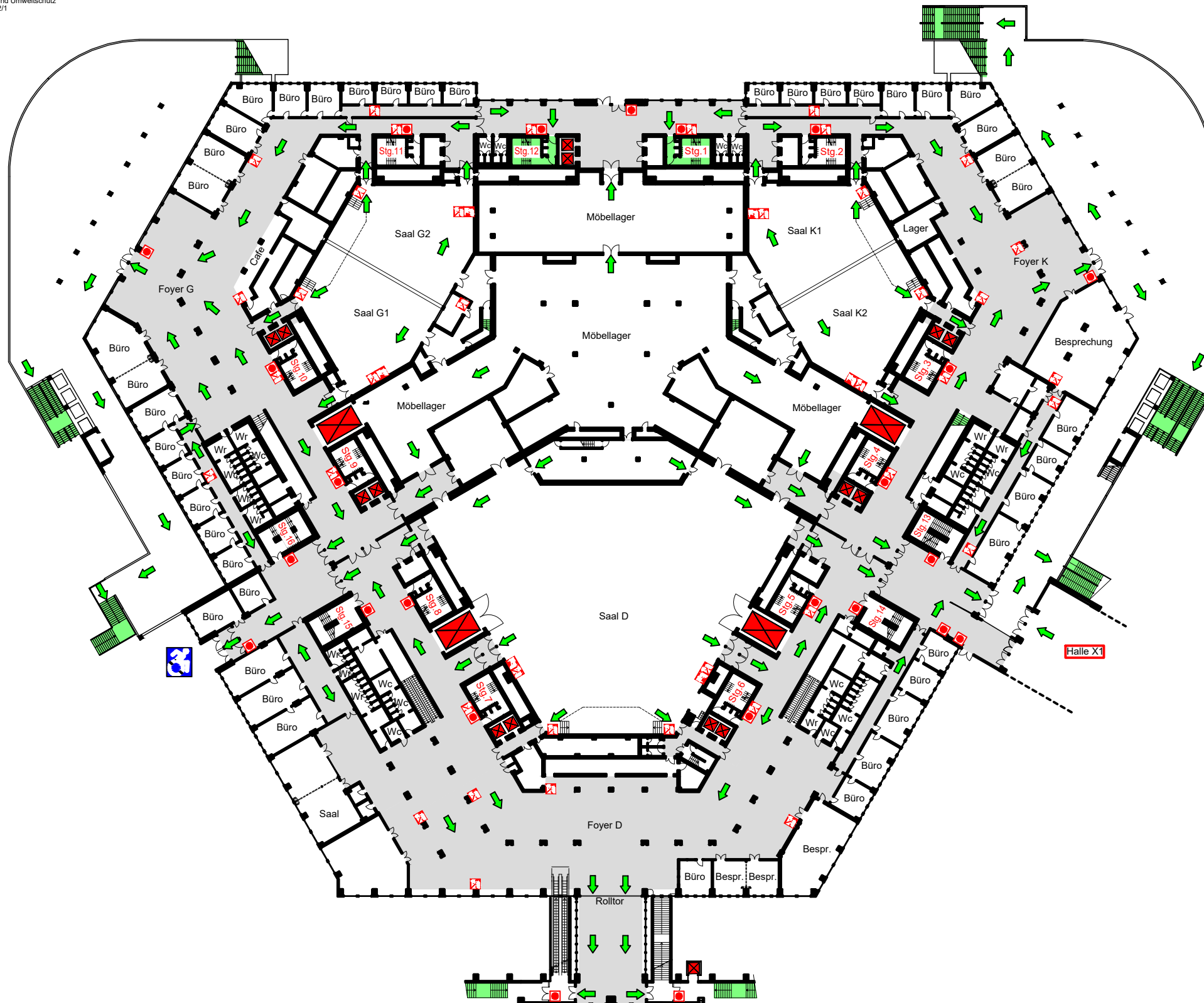
- Report accident emergency 144**
-  Who is calling?  
What happened?  
Where did it happen?  
How many are injured?
- First Aid**
-  secure hazardous point  
provide injured  
Request first aid  
note instructions
- Further measures**
- Instruct rescue  
Remove onlookers  
leave the dangerzone



AUSTRIA  
CENTER  
VIENNA

# FLUCHTWEGPLAN

Planverfasser:  
Beratungsstelle für Brand- und Umweltschutz  
Concorde Business Park D2/1  
A-2320 Schwecat  
Tel.: 01 / 706 55 00  
Homepage: www.bfu.at  
Kd/VR



Ihr Standort / your position    Level -2    Stiege / stairs

Fluchtrichtung    Feuerlöscher    Handfeuermelder    Wandhydrant    Aufzug    Warteplatz

## VERHALTEN IM BRANDFALL

1. Brand melden **122**

Brandmelder betätigen

Wo ist etwas passiert?  
Was ist passiert?  
Wer meldet?  
Warten auf Rückfragen

2. In Sicherheit bringen

Warne gefährdete Personen  
Gefährdete Personen mitnehmen  
(Behinderte, Rollstuhlfahrer, etc.)  
 Fenster und Türen schließen  
Gekennzeichneten Rettungsweg folgen  
Aufzug nicht benutzen  
Sammelplatz aufsuchen

3. Löschen

Gefährden Sie sich nicht selbst  
Feuerlöscher zur Brandbekämpfung nutzen

## In case of fire

1. Raise the alarm **122**

Activate the nearest alarm point

Where is the fire?  
What has happened?  
What is your name?  
Wait for further questions / instructions

2. Evacuate

Warn people in danger  
Help people requiring assistance.  
(e.g. people with disabilities, wheelchair users)  
 Close windows and doors  
Do not use elevators  
Report the assembly point

3. Tackle fire

Do not put yourself at risk  
Use suitable fire extinguisher

## VERHALTEN BEI UNFÄLLEN

Unfall/Notfall melden **144**

WER meldet?  
WAS ist passiert?  
WO ist es passiert?  
Wie viele sind verletzt?

Erste Hilfe / Sofortmaßnahmen

Gefahrenstelle absichern  
Verletzte versorgen  
Ersthelfer anfordern  
Anweisungen beachten

Weitere Maßnahmen

Rettungsdienst oder  
Feuerwehr einweisen  
Schaulustige entfernen  
Gefahrenbereich verlassen

## In case of accident / emergency

Report accident emergency **144**

Who is calling?  
What happened?  
Where did it happen?  
How many are injured?

First Aid

secure hazardous point  
provide injured  
Request first aid  
note instructions

Further measures

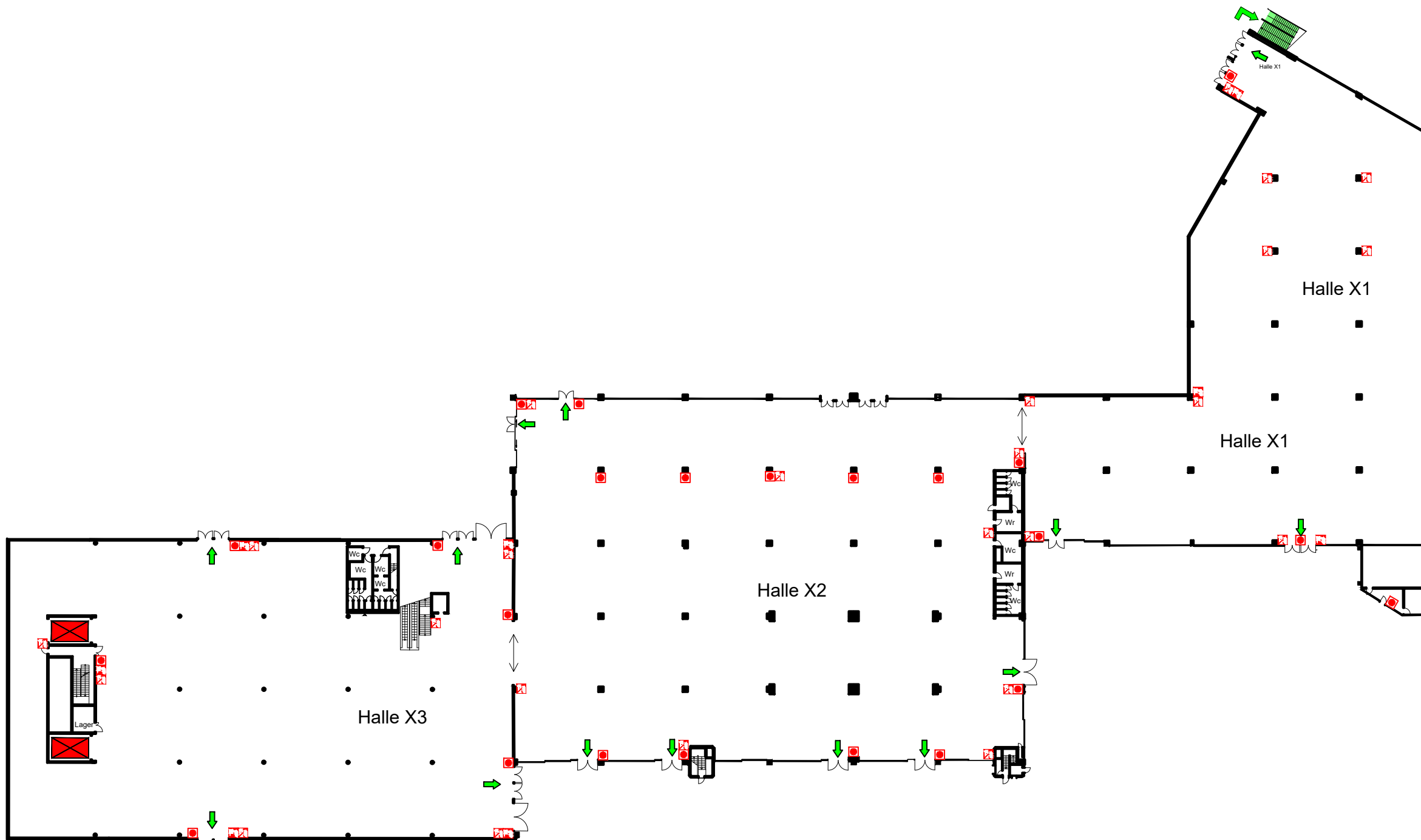
Instruct rescue  
Remove onlookers  
leave the dangerzone

8.12.2016

2.UG

# FLUCHTWEGPLAN

Planverfasser:  
Beratungsstelle für Brand- und Umweltschutz  
Concorde Business Park D2/1  
A-2320 Schwchat  
Tel.: 01 / 706 55 00  
Homepage: www.bfu.at  
Kd/VR




 Ihr Standort / your position    Level -2    Halle X3/X2/X1

 Fluchtrichtung     Feuerlöscher     Handfeuermelder     Wandhydrant     Aufzug     Warteplatz



## VERHALTEN IM BRANDFALL

### 1. Brand melden 122


 Brandmelder betätigen

 **Wo** ist etwas passiert?  
**Was** ist passiert?  
**Wer** meldet?  
**Warten** auf Rückfragen

### 2. In Sicherheit bringen


 Warne gefährdete Personen  
Gefährdete Personen mitnehmen  
(Behinderte, Rollstuhlfahrer, etc.)  
 Fenster und Türen schließen  
Gekennzeichneten Rettungsweg folgen  
Aufzug nicht benutzen  
Sammelplatz aufsuchen


### 3. Löschen

 Gefährden Sie sich nicht selbst  
Feuerlöscher zur Brandbekämpfung nutzen



## In case of fire

### 1. Raise the alarm 122


 Activate the nearest alarm point

 **Where** ist the fire?  
**What** has happened?  
**What** is your name?  
**Wait** for further questions / instructions

### 2. Evacuate


 Warn people in danger  
Help people requiring assistance.  
(e.g. people with disabilities, wheelchair users)  
 Close windows and doors  
Do not use elevators  
Report the assembly point

### 3. Tackle fire


 Do not put yourself at risk  
Use suitable fire extinguisher

## VERHALTEN BEI UNFÄLLEN

### Unfall/Notfall melden 144

 **WER** meldet?  
**WAS** ist passiert?  
**WO** ist es passiert?  
Wie viele sind verletzt?

### Erste Hilfe / Sofortmaßnahmen


 Gefahrenstelle absichern  
Verletzte versorgen  
Ersthelfer anfordern  
Anweisungen beachten

### Weitere Maßnahmen


Rettungsdienst oder  
Feuerwehr einweisen  
Schaulustige entfernen  
Gefahrenbereich verlassen

## In case of accident / emergency

### Report accident emergency 144

 **Who** is calling?  
**What** happened?  
**Where** did it happen?  
**How** many are injured?

### First Aid

 secure hazardous point  
provide injured  
Request first aid  
note instructions

### Further measures

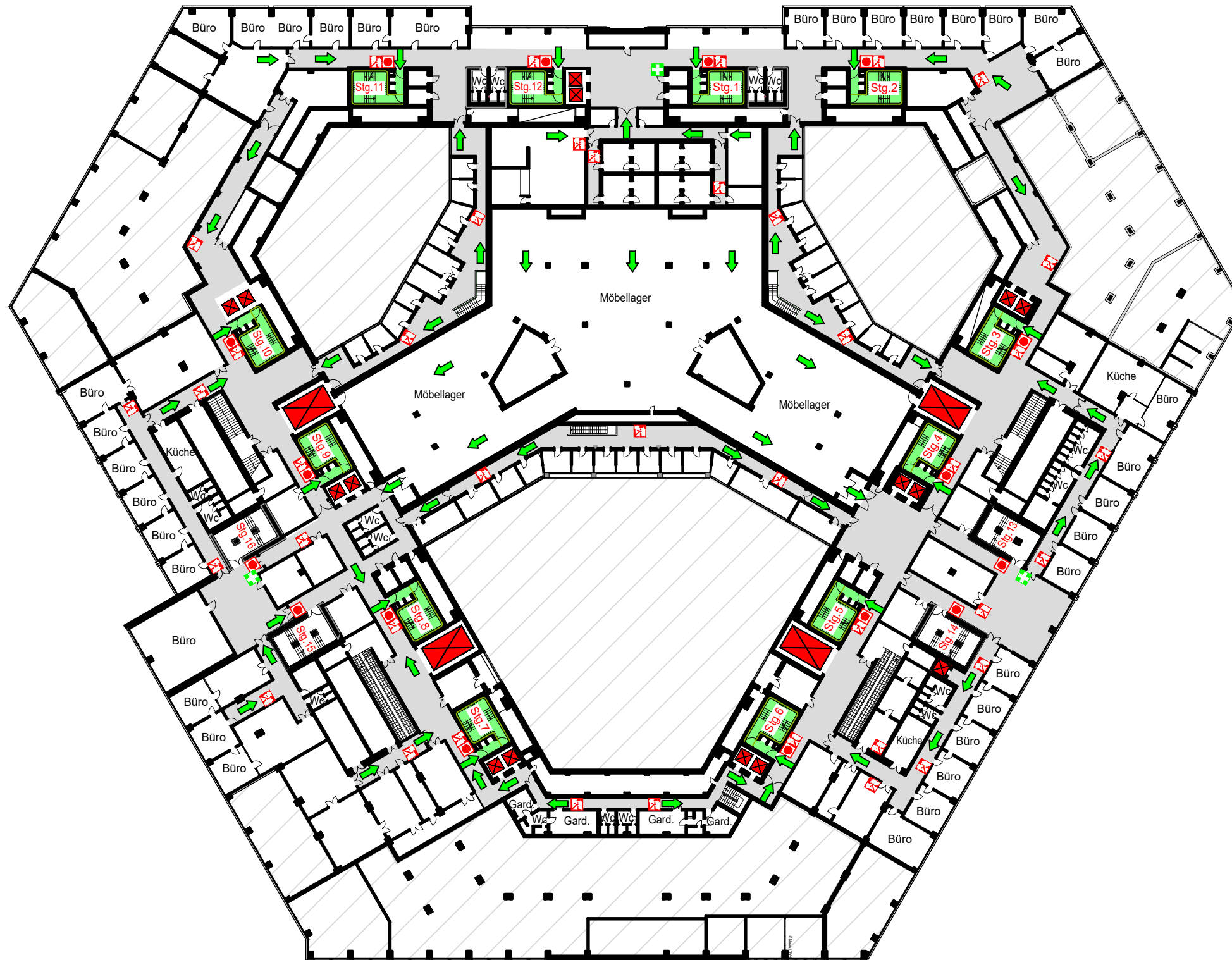
Instruct rescue  
Remove onlookers  
leave the dangerzone



AUSTRIA  
CENTER  
VIENNA

# FLUCHTWEGPLAN

Planverfasser:  
Beratungsstelle für Brand- und Umweltschutz  
Concorde Business Park D2/1  
A-2320 Schwchat  
Tel.: 01 / 706 55 00  
Homepage: www.bfu.at  
Kd/VR



Ihr Standort / your position    Level -1    Stiege / stairs

Fluchtrichtung    Feuerlöscher    Handfeuermelder    Wandhydrant    Aufzug    Warteplatz

## VERHALTEN IM BRANDFALL

1. Brand melden 122

Brandmelder betätigen

Wo ist etwas passiert?  
Was ist passiert?  
Wer meldet?  
Warten auf Rückfragen

2. In Sicherheit bringen

Warne gefährdete Personen  
Gefährdete Personen mitnehmen  
(Behinderte, Rollstuhlfahrer, etc.)  
 Fenster und Türen schließen  
Gekennzeichneten Rettungsweg folgen  
Aufzug nicht benutzen  
Sammelplatz aufsuchen

3. Löschen

Gefährden Sie sich nicht selbst  
Feuerlöscher zur Brandbekämpfung nutzen

## In case of fire

1. Raise the alarm 122

Activate the nearest alarm point

Where is the fire?  
What has happened?  
What is your name?  
Wait for further questions / instructions

2. Evacuate

Warn people in danger  
Help people requiring assistance.  
(e.g. people with disabilities, wheelchair users)  
 Close windows and doors  
Do not use elevators  
Report the assembly point

3. Tackle fire

Do not put yourself at risk  
Use suitable fire extinguisher

## VERHALTEN BEI UNFÄLLEN

Unfall/Notfall melden 144

WER meldet?  
WAS ist passiert?  
WO ist es passiert?  
Wie viele sind verletzt?

Erste Hilfe / Sofortmaßnahmen

Gefahrenstelle absichern  
Verletzte versorgen  
Ersthelfer anfordern  
Anweisungen beachten

Weitere Maßnahmen

Rettungsdienst oder  
Feuerwehr einweisen  
Schaulustige entfernen  
Gefahrenbereich verlassen

## In case of accident / emergency

Report accident emergency 144

Who is calling?  
What happened?  
Where did it happen?  
How many are injured?

First Aid

secure hazardous point  
provide injured  
Request first aid  
note instructions

Further measures

Instruct rescue  
Remove onlookers  
leave the dangerzone

8.12.2016

1.UG

# FLUCHTWEGPLAN

Planverfasser:  
Beratungsstelle für Brand- und Umweltschutz  
Concorde Business Park D2/1  
A-2320 Schwchat  
Tel.: 01 / 706 55 00  
Homepage: www.bfu.at  
Kd/VR



 Ihr Standort / your position    Level 0     Stiege / stairs

 Fluchtrichtung     Feuerlöscher     Handfeuermelder     Wandhydrant     Aufzug     Warteplatz



### VERHALTEN IM BRANDFALL



**1. Brand melden 122**  
 Brandmelder betätigen  
 Wo ist etwas passiert?  
 Was ist passiert?  
 Wer meldet?  
 Warten auf Rückfragen


**2. In Sicherheit bringen**  
 Warne gefährdete Personen  
 Gefährdete Personen mitnehmen  
 (Behinderte, Rollstuhlfahrer, etc.)  
 Fenster und Türen schließen  
 Gezeichneten Rettungsweg folgen  
 Aufzug nicht benutzen  
 Sammelplatz aufsuchen

**3. Löschen**  
 Gefährden Sie sich nicht selbst  
 Feuerlöscher zur Brandbekämpfung nutzen

### In case of fire

**1. Raise the alarm 122**  
 Activate the nearest alarm point  
 Where is the fire?  
 What has happened?  
 What is your name?  
 Wait for further questions / instructions

**2. Evacuate**  
 Warn people in danger  
 Help people requiring assistance.  
 (e.g. people with disabilities, wheelchair users)  
 Close windows and doors  
 Do not use elevators  
 Report the assembly point

**3. Tackle fire**  
 Do not put yourself at risk  
 Use suitable fire extinguisher


### VERHALTEN BEI UNFÄLLEN


**Unfall/Notfall melden 144**  
 WER meldet?  
 WAS ist passiert?  
 WO ist es passiert?  
 Wie viele sind verletzt?

**Erste Hilfe / Sofortmaßnahmen**  
 Gefahrenstelle absichern  
 Verletzte versorgen  
 Ersthelfer anfordern  
 Anweisungen beachten

**Weitere Maßnahmen**  
 Rettungsdienst oder  
 Feuerwehr einweisen  
 Schaulustige entfernen  
 Gefahrenbereich verlassen

### In case of accident / emergency

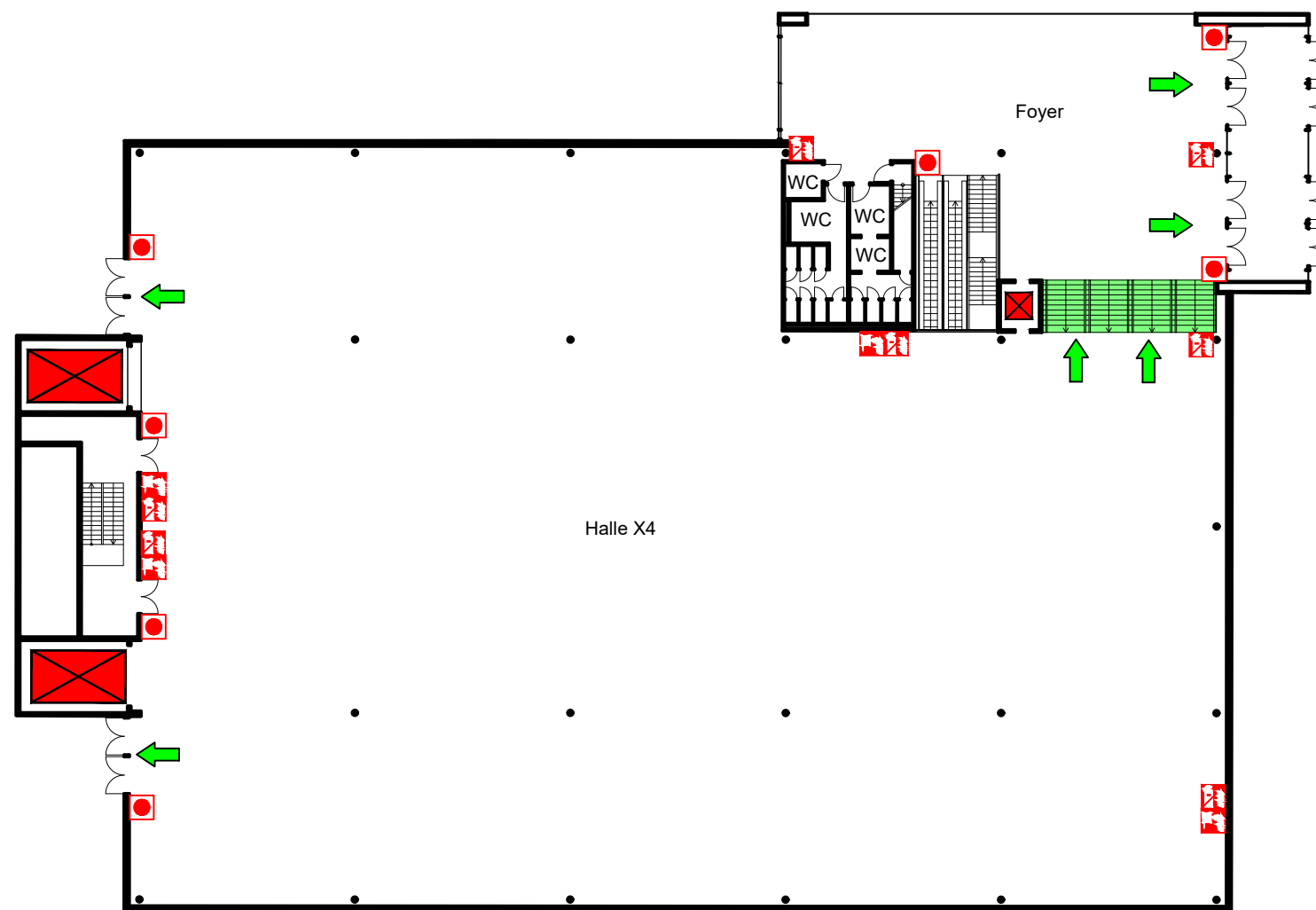
**Report accident emergency 144**  
 Who is calling?  
 What happened?  
 Where did it happen?  
 How many are injured?

**First Aid**  
 secure hazardous point  
 provide injured  
 Request first aid  
 note instructions

**Further measures**  
 Instruct rescue  
 Remove onlookers  
 leave the dangerzone

# FLUCHTWEGPLAN

Planverfasser:  
Beratungsstelle für Brand- und Umweltschutz  
Concorde Business Park D2/1  
A-2320 Schwchat  
Tel.: 01 / 706 55 00  
Homepage: www.bfu.at  
Kd/VR




 Ihr Standort / your position    Level 0    Halle X4

 Fluchtrichtung     Feuerlöscher     Handfeuermelder     Wandhydrant     Aufzug     Warteplatz



## VERHALTEN IM BRANDFALL

### 1. Brand melden 122


 Brandmelder betätigen

 **Wo** ist etwas passiert?  
**Was** ist passiert?  
**Wer** meldet?  
**Warten** auf Rückfragen

### 2. In Sicherheit bringen

 Warne gefährdete Personen  
Gefährdete Personen mitnehmen  
(Behinderte, Rollstuhlfahrer, etc.)  
 Fenster und Türen schließen  
Gekennzeichneten Rettungsweg folgen  
Aufzug nicht benutzen  
Sammelplatz aufsuchen


### 3. Löschen

 Gefährden Sie sich nicht selbst  
Feuerlöscher zur Brandbekämpfung nutzen



## In case of fire

### 1. Raise the alarm 122


 Activate the nearest alarm point

 **Where** ist the fire?  
**What** has happened?  
**What** is your name?  
**Wait** for further questions / instructions

### 2. Evacuate


 Warn people in danger  
Help people requiring assistance.  
(e.g. people with disabilities, wheelchair users)  
 Close windows and doors  
Do not use elevators  
Report the assembly point

### 3. Tackle fire


 Do not put yourself at risk  
Use suitable fire extinguisher

## VERHALTEN BEI UNFÄLLEN

### Unfall/Notfall melden 144

 **WER** meldet?  
**WAS** ist passiert?  
**WO** ist es passiert?  
Wie viele sind verletzt?

### Erste Hilfe / Sofortmaßnahmen


 Gefahrenstelle absichern  
Verletzte versorgen  
Ersthelfer anfordern  
Anweisungen beachten

### Weitere Maßnahmen


Rettungsdienst oder  
Feuerwehr einweisen  
Schaulustige entfernen  
Gefahrenbereich verlassen

## In case of accident / emergency

### Report accident emergency 144

 **Who** is calling?  
**What** happened?  
**Where** did it happen?  
**How** many are injured?

### First Aid

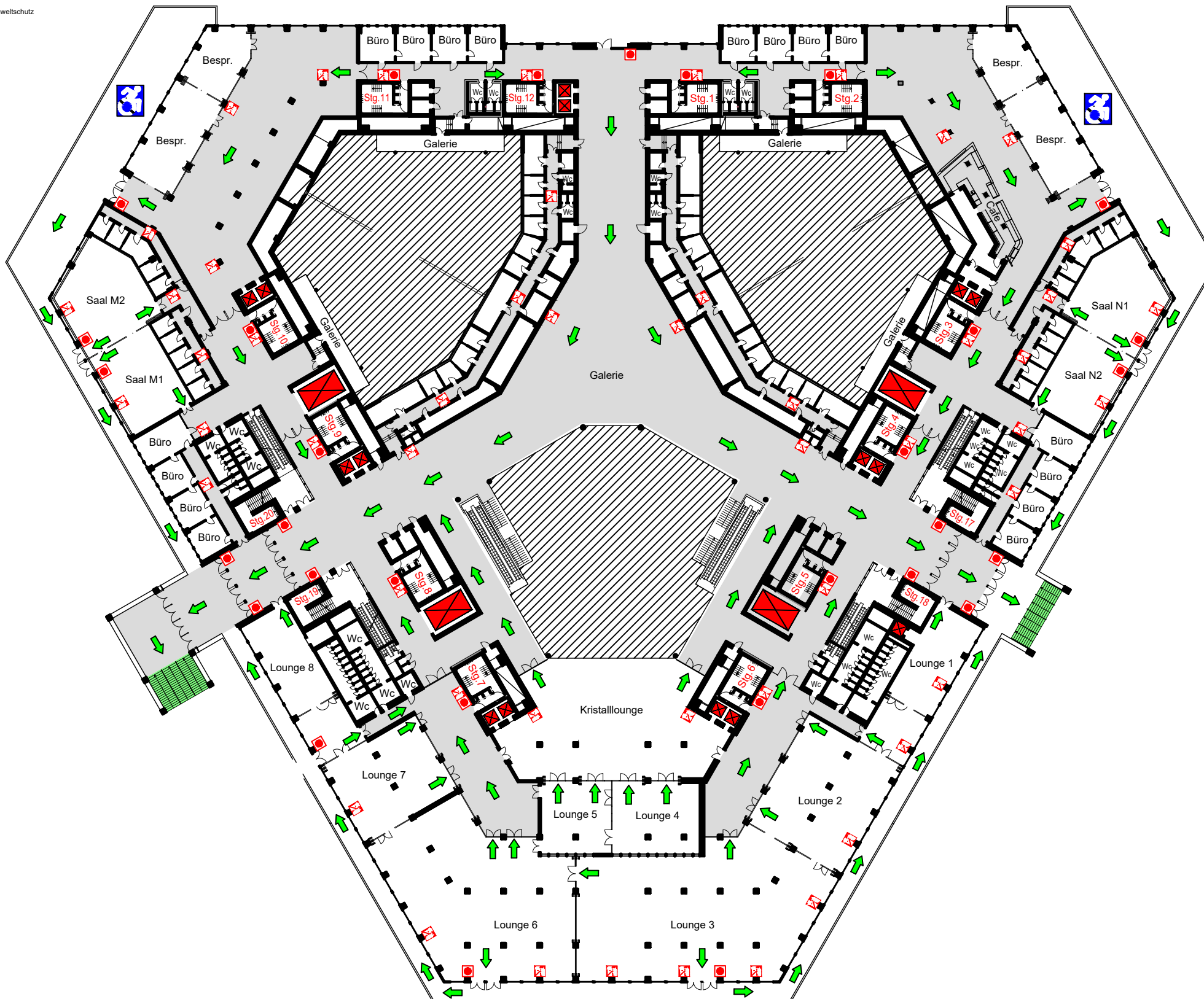
 secure hazardous point  
provide injured  
Request first aid  
note instructions

### Further measures

Instruct rescue  
Remove onlookers  
leave the dangerzone

# FLUCHTWEGPLAN

Planverfasser:  
Beratungsstelle für Brand- und Umweltschutz  
Concorde Business Park D2/1  
A-2320 Schwecat  
Tel.: 01 / 706 55 00  
Homepage: www.bfu.at  
Kd/VR








 Ihr Standort / your position    Level 1     Stiege / stairs

 Fluchtrichtung     Feuerlöscher     Handfeuermelder     Wandhydrant     Aufzug     Warteplatz


## VERHALTEN IM BRANDFALL

- 1. Brand melden 122**
  -  Brandmelder betätigen
  -  Wo ist etwas passiert?  
Was ist passiert?  
Wer meldet?  
Warten auf Rückfragen
- 2. In Sicherheit bringen**
  -  Warne gefährdete Personen  
Gefährdete Personen mitnehmen  
(Behinderte, Rollstuhlfahrer, etc.)
  -  Fenster und Türen schließen  
Gekennzeichneten Rettungsweg folgen  
Aufzug nicht benutzen  
Sammelplatz aufsuchen
- 3. Löschen**
  -  Gefährden Sie sich nicht selbst  
Feuerlöscher zur Brandbekämpfung nutzen

## In case of fire

- 1. Raise the alarm 122**
  -  Activate the nearest alarm point
  -  Where is the fire?  
What has happened?  
What is your name?  
Wait for further questions / instructions
- 2. Evacuate**
  -  Warn people in danger  
Help people requiring assistance.  
(e.g. people with disabilities, wheelchair users)
  -  Close windows and doors  
Do not use elevators  
Report the assembly point
- 3. Tackle fire**
  -  Do not put yourself at risk  
Use suitable fire extinguisher

## VERHALTEN BEI UNFÄLLEN

- Unfall/Notfall melden 144**
-  WER meldet?  
WAS ist passiert?  
WO ist es passiert?  
Wie viele sind verletzt?
- Erste Hilfe / Sofortmaßnahmen**
-  Gefahrenstelle absichern  
Verletzte versorgen  
Ersthelfer anfordern  
Anweisungen beachten
- Weitere Maßnahmen**
- Rettungsdienst oder  
Feuerwehr einweisen  
Schaulustige entfernen  
Gefahrenbereich verlassen

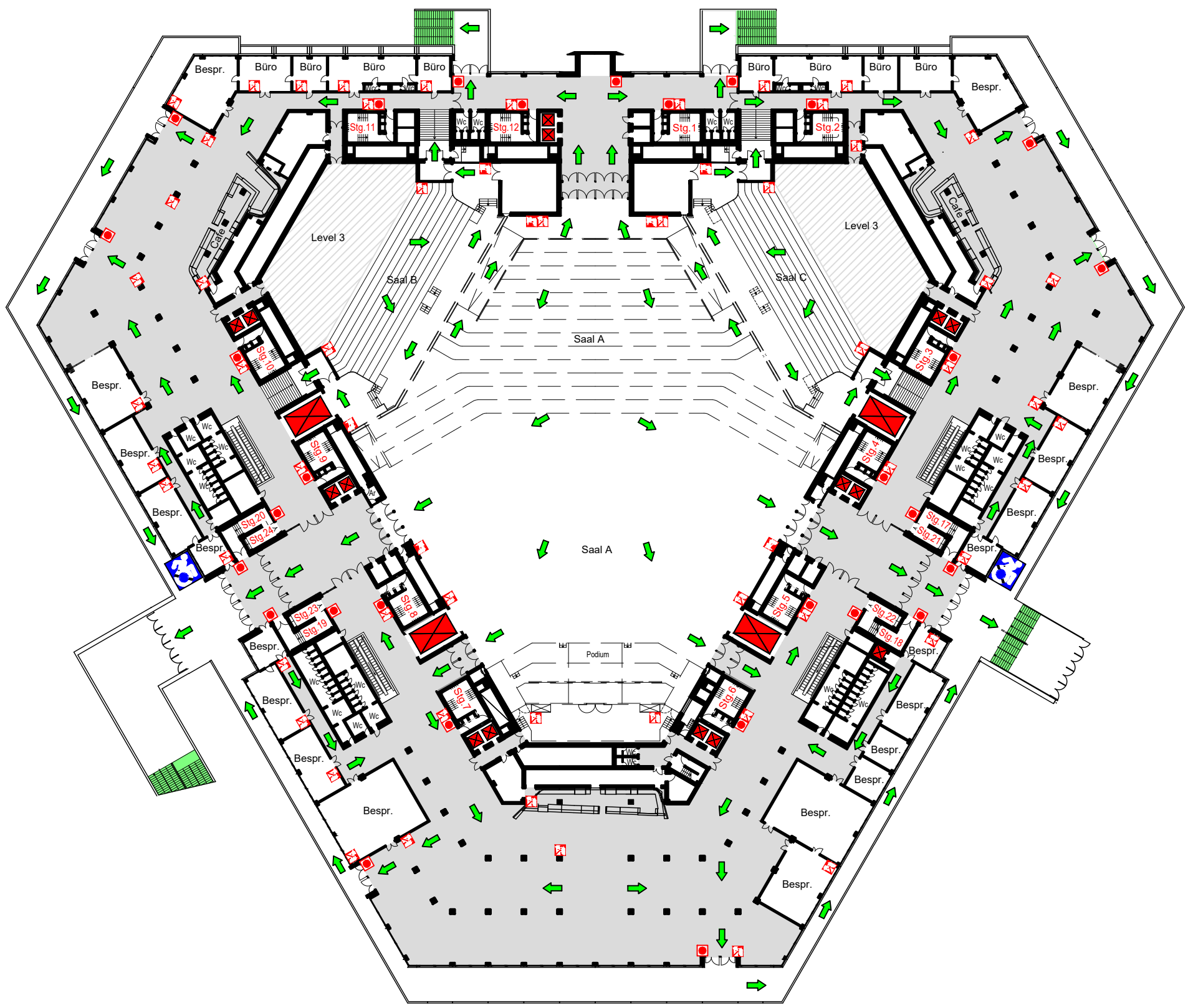
## In case of accident / emergency

- Report accident emergency 144**
-  Who is calling?  
What happened?  
Where did it happen?  
How many are injured?
- First Aid**
-  secure hazardous point  
provide injured  
Request first aid  
note instructions
- Further measures**
- Instruct rescue  
Remove onlookers  
leave the dangerzone



# FLUCHTWEGPLAN

Planverfasser:  
Beratungsstelle für Brand- und Umweltschutz  
Concorde Business Park D2/1  
A-2320 Schwchat  
Tel.: 01 / 706 55 00  
Homepage: www.bfu.at  
Kd/VR








 Ihr Standort / your position    Level 2     Stiege / stairs

 Fluchtrichtung     Feuerlöscher     Handfeuermelder     Wandhydrant     Aufzug     Warteplatz

### VERHALTEN IM BRANDFALL

- 1. Brand melden 122**  
 Brandmelder betätigen  
 Wo ist etwas passiert?  
Was ist passiert?  
Wer meldet?  
Warten auf Rückfragen
- 2. In Sicherheit bringen**  
 Warne gefährdete Personen  
Gefährdete Personen mitnehmen  
(Behinderte, Rollstuhlfahrer, etc.)  
 Fenster und Türen schließen  
Gekennzeichneten Rettungsweg folgen  
Aufzug nicht benutzen  
Sammelplatz aufsuchen
- 3. Löschen**  
 Gefährden Sie sich nicht selbst  
Feuerlöscher zur Brandbekämpfung nutzen

### In case of fire

- 1. Raise the alarm 122**  
 Activate the nearest alarm point  
 Where is the fire?  
What has happened?  
What is your name?  
Wait for further questions / instructions
- 2. Evacuate**  
 Warn people in danger  
Help people requiring assistance.  
(e.g. people with disabilities, wheelchair users)  
 Close windows and doors  
Do not use elevators  
Report the assembly point
- 3. Tackle fire**  
 Do not put yourself at risk  
Use suitable fire extinguisher


### VERHALTEN BEI UNFÄLLEN


**Unfall/Notfall melden 144**  
 WER meldet?  
WAS ist passiert?  
WO ist es passiert?  
Wie viele sind verletzt?

**Erste Hilfe / Sofortmaßnahmen**  
 Gefahrenstelle absichern  
Verletzte versorgen  
Ersthelfer anfordern  
Anweisungen beachten

**Weitere Maßnahmen**  
 Rettungsdienst oder  
Feuerwehr einweisen  
Schaulustige entfernen  
Gefahrenbereich verlassen

### In case of accident / emergency

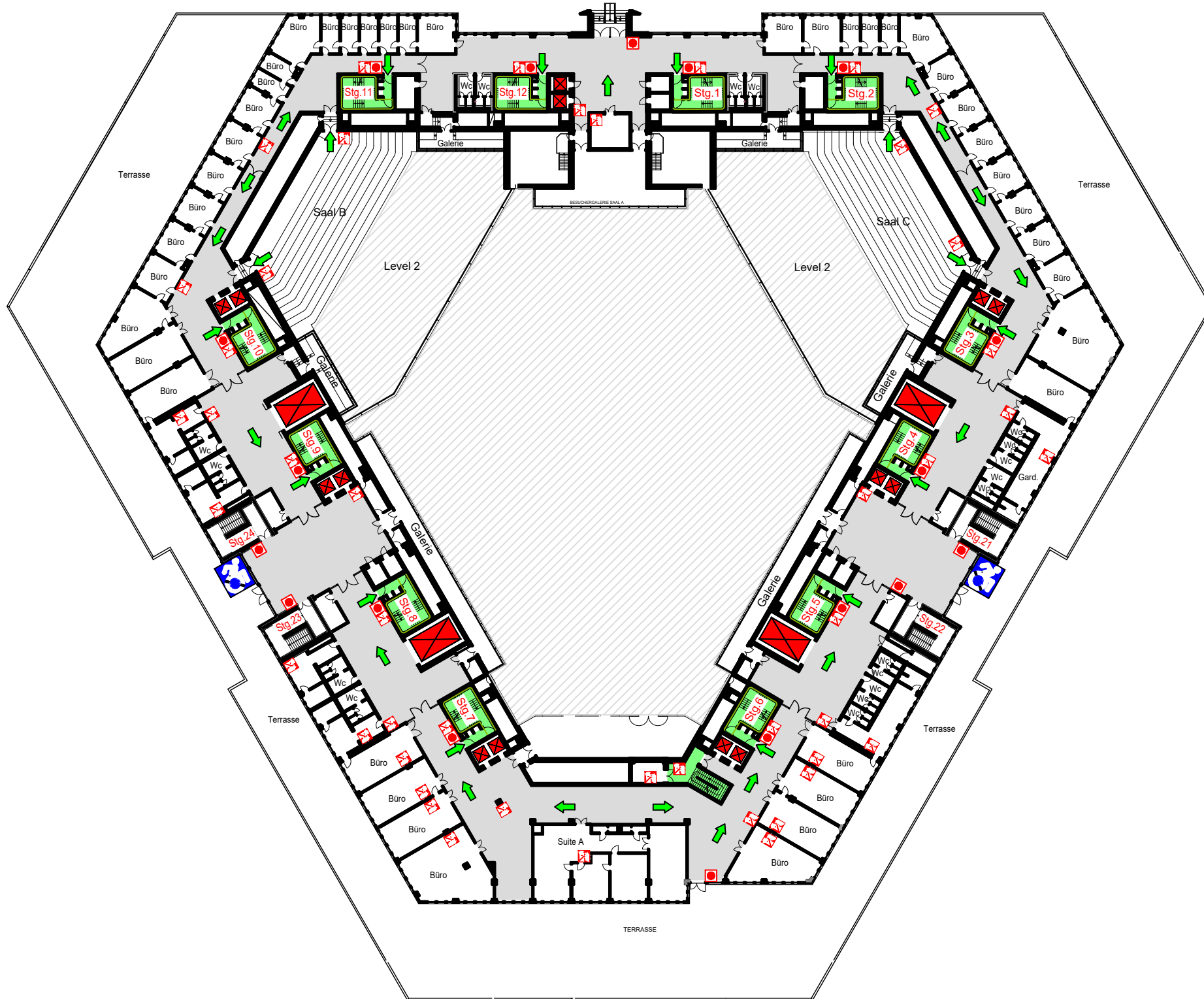
**Report accident emergency 144**  
 Who is calling?  
What happened?  
Where did it happen?  
How many are injured?

**First Aid**  
 secure hazardous point  
provide injured  
Request first aid  
note instructions

**Further measures**  
 Instruct rescue  
Remove onlookers  
leave the dangerzone

# FLUCHTWEGPLAN

Planverfasser:  
Beratungsstelle für Brand- und Umweltschutz  
Concorde Business Park D2/1  
A-2320 Schwchat  
Tel.: 01 / 706 55 00  
Homepage: www.bfu.at  
Kd/VR








 Ihr Standort / your position    Level 3     Stiege / stairs

 Fluchtrichtung     Feuerlöscher     Handfeuermelder     Wandhydrant     Aufzug     Warteplatz

## VERHALTEN IM BRANDFALL

- 1. Brand melden 122**
  -  Brandmelder betätigen
  -  Wo ist etwas passiert?  
Was ist passiert?  
Wer meldet?  
Warten auf Rückfragen
- 2. In Sicherheit bringen**
  -  Warne gefährdete Personen  
Gefährdete Personen mitnehmen  
(Behinderte, Rollstuhlfahrer, etc.)
  -  Fenster und Türen schließen  
Gekennzeichneten Rettungsweg folgen  
Aufzug nicht benutzen  
Sammelplatz aufsuchen
- 3. Löschen**
  -  Gefährden Sie sich nicht selbst  
Feuerlöscher zur Brandbekämpfung nutzen

## In case of fire

- 1. Raise the alarm 122**
  -  Activate the nearest alarm point
  -  Where is the fire?  
What has happened?  
What is your name?  
Wait for further questions / instructions
- 2. Evacuate**
  -  Warn people in danger  
Help people requiring assistance.  
(e.g. people with disabilities, wheelchair users)
  -  Close windows and doors  
Do not use elevators  
Report the assembly point
- 3. Tackle fire**
  -  Do not put yourself at risk  
Use suitable fire extinguisher

## VERHALTEN BEI UNFÄLLEN

- Unfall/Notfall melden 144**
-  WER meldet?  
WAS ist passiert?  
WO ist es passiert?  
Wie viele sind verletzt?
- Erste Hilfe / Sofortmaßnahmen**
-  Gefahrenstelle absichern  
Verletzte versorgen  
Ersthelfer anfordern  
Anweisungen beachten
- Weitere Maßnahmen**
- Rettungsdienst oder  
Feuerwehr einweisen  
Schaulustige entfernen  
Gefahrenbereich verlassen

## In case of accident / emergency

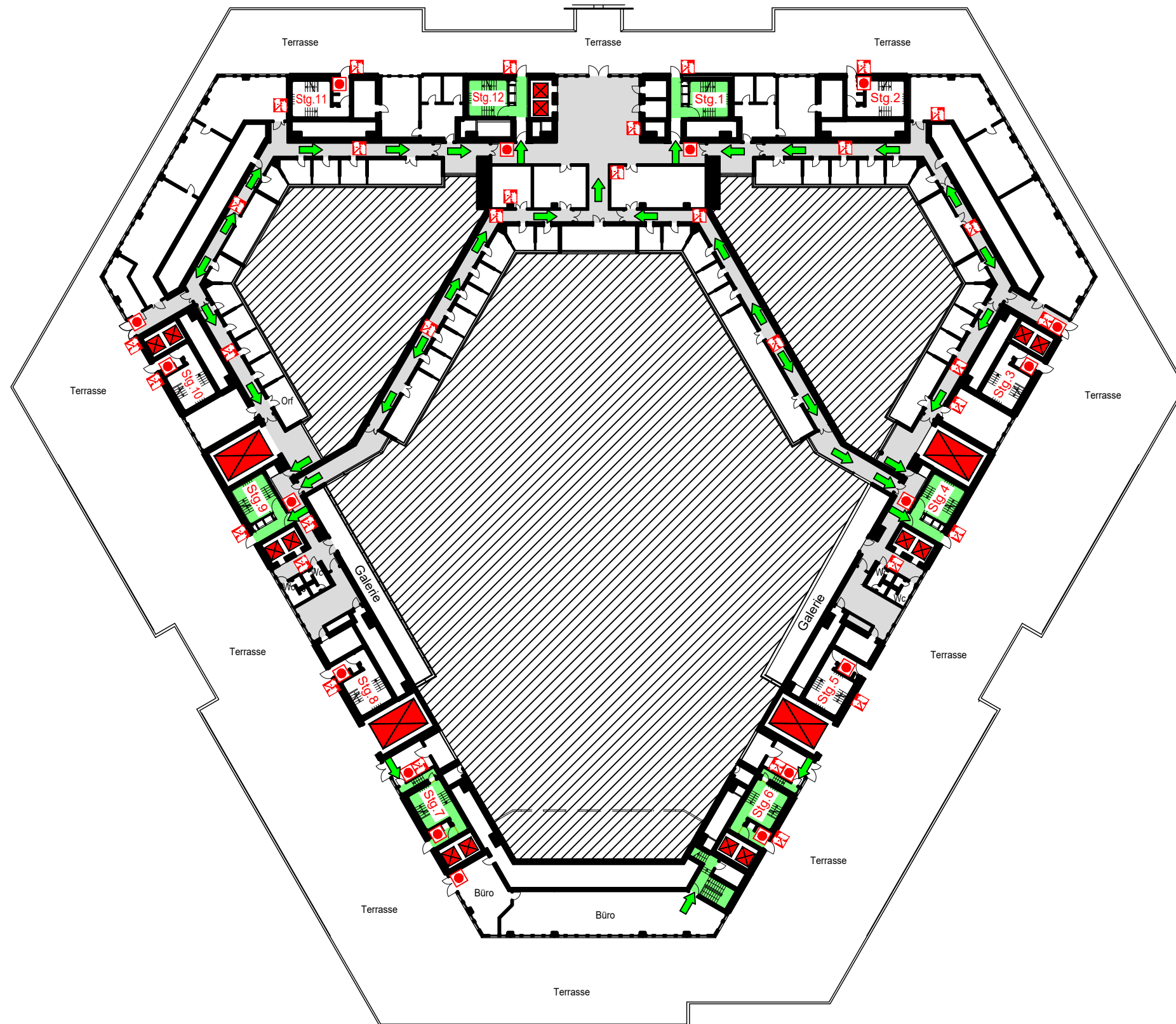
- Report accident emergency 144**
-  Who is calling?  
What happened?  
Where did it happen?  
How many are injured?
- First Aid**
-  secure hazardous point  
provide injured  
Request first aid  
note instructions
- Further measures**
- Instruct rescue  
Remove onlookers  
leave the dangerzone



AUSTRIA  
CENTER  
VIENNA

# FLUCHTWEGPLAN

Planverfasser:  
Beratungsstelle für Brand- und Umweltschutz  
Concorde Business Park D2/1  
A-2320 Schwchat  
Tel.: 01 / 706 55 00  
Homepage: www.bfu.at  
Kd/VR



Ihr Standort / your position    Level 4    Stiege / stairs

Fluchtrichtung    Feuerlöscher    Handfeuermelder    Wandhydrant    Aufzug    Warteplatz

## VERHALTEN IM BRANDFALL

1. Brand melden 122

Brandmelder betätigen

Wo ist etwas passiert?  
Was ist passiert?  
Wer meldet?  
Warten auf Rückfragen

2. In Sicherheit bringen

Warne gefährdete Personen  
Gefährdete Personen mitnehmen  
(Behinderte, Rollstuhlfahrer, etc.)  
 Fenster und Türen schließen  
Gekennzeichneten Rettungsweg folgen  
Aufzug nicht benutzen  
Sammelplatz aufsuchen

3. Löschen

Gefährden Sie sich nicht selbst  
Feuerlöscher zur Brandbekämpfung nutzen

## In case of fire

1. Raise the alarm 122

Activate the nearest alarm point

Where ist the fire?  
What has happened?  
What is your name?  
Wait for further questions / instructions

2. Evacuate

Warn people in danger  
Help people requiring assistance.  
(e.g. people with disabilities, wheelchair users)  
 Close windows and doors  
Do not use elevators  
Report the assembly point

3. Tackle fire

Do not put yourself at risk  
Use suitable fire extinguisher

## VERHALTEN BEI UNFÄLLEN

Unfall/Notfall melden 144

WER meldet?  
WAS ist passiert?  
WO ist es passiert?  
Wie viele sind verletzt?

Erste Hilfe / Sofortmaßnahmen

Gefahrenstelle absichern  
Verletzte versorgen  
Ersthelfer anfordern  
Anweisungen beachten

Weitere Maßnahmen

Rettungsdienst oder  
Feuerwehr einweisen  
Schaulustige entfernen  
Gefahrenbereich verlassen

## In case of accident / emergency

Report accident emergency 144

Who is calling?  
What happened?  
Where did it happen?  
How many are injured?

First Aid

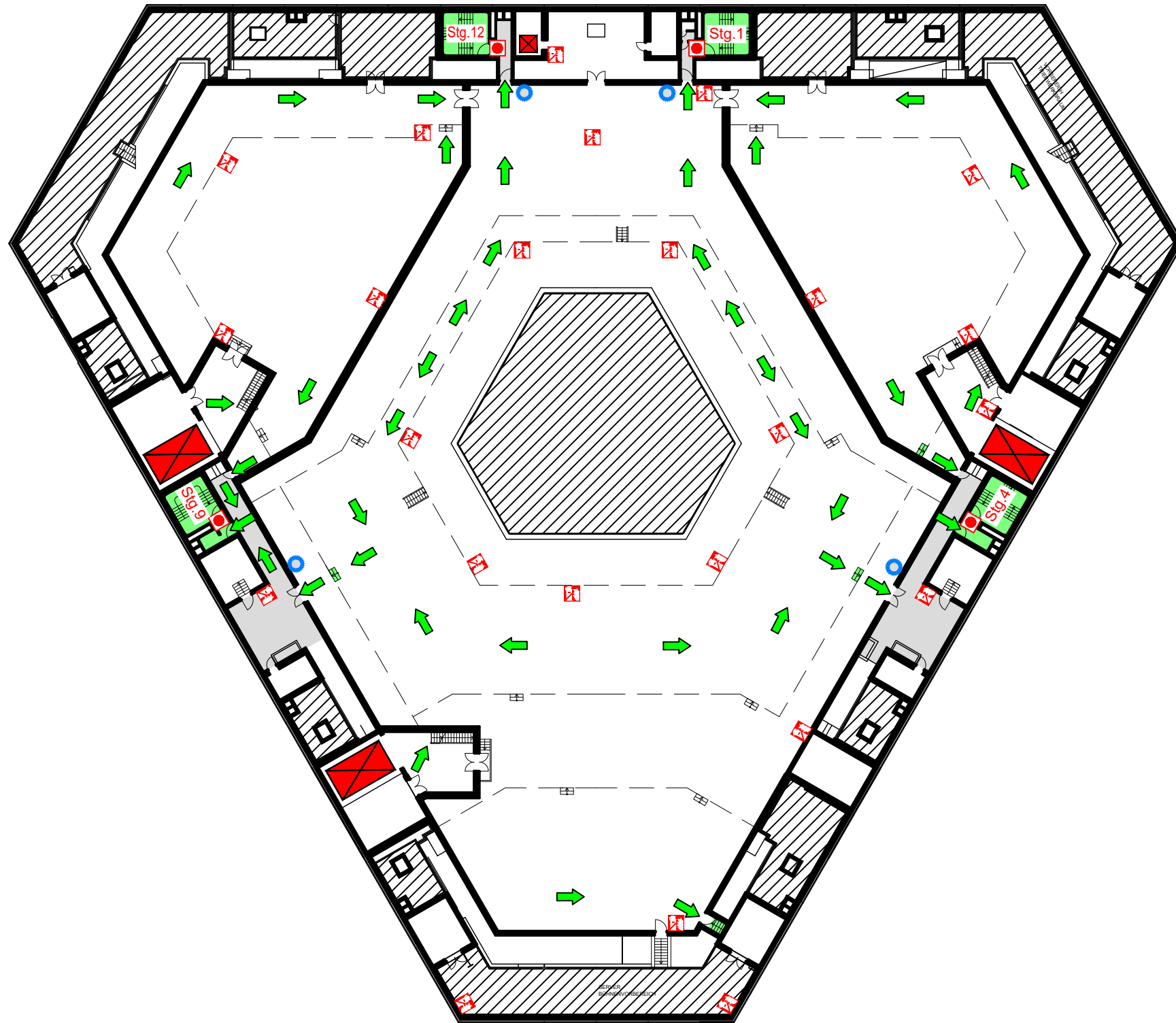
secure hazardous point  
provide injured  
Request first aid  
note instructions

Further measures

Instruct rescue  
Remove onlookers  
leave the dangerzone

# FLUCHTWEGPLAN

Planverfasser:  
Beratungsstelle für Brand- und Umweltschutz  
Concorde Business Park D2/1  
A-2320 Schwwechat  
Tel.: 01 / 706 55 00  
Homepage: www.bfu.at  
Kd/VR








 Ihr Standort / your position    Level 4/5     Stiege / stairs 3

 Fluchtrichtung     Feuerlöscher     Handfeuermelder     Wandhydrant     Aufzug     Warteplatz

## VERHALTEN IM BRANDFALL

- 1. Brand melden 122**
  -  Brandmelder betätigen
  -  Wo ist etwas passiert?  
Was ist passiert?  
Wer meldet?  
Warten auf Rückfragen
- 2. In Sicherheit bringen**
  -  Warnen gefährdete Personen  
Gefährdete Personen mitnehmen  
(Behinderte, Rollstuhlfahrer, etc.)
  -  Fenster und Türen schließen  
Gekennzeichneten Rettungsweg folgen  
Aufzug nicht benutzen  
Sammelplatz aufsuchen
- 3. Löschen**
  -  Gefährden Sie sich nicht selbst  
Feuerlöscher zur Brandbekämpfung nutzen

## In case of fire

- 1. Raise the alarm 122**
  -  Activate the nearest alarm point
  -  Where is the fire?  
What has happened?  
What is your name?  
Wait for further questions / instructions
- 2. Evacuate**
  -  Warn people in danger  
Help people requiring assistance.  
(e.g. people with disabilities, wheelchair users)
  -  Close windows and doors  
Do not use elevators  
Report the assembly point
- 3. Tackle fire**
  -  Do not put yourself at risk  
Use suitable fire extinguisher

## VERHALTEN BEI UNFÄLLEN

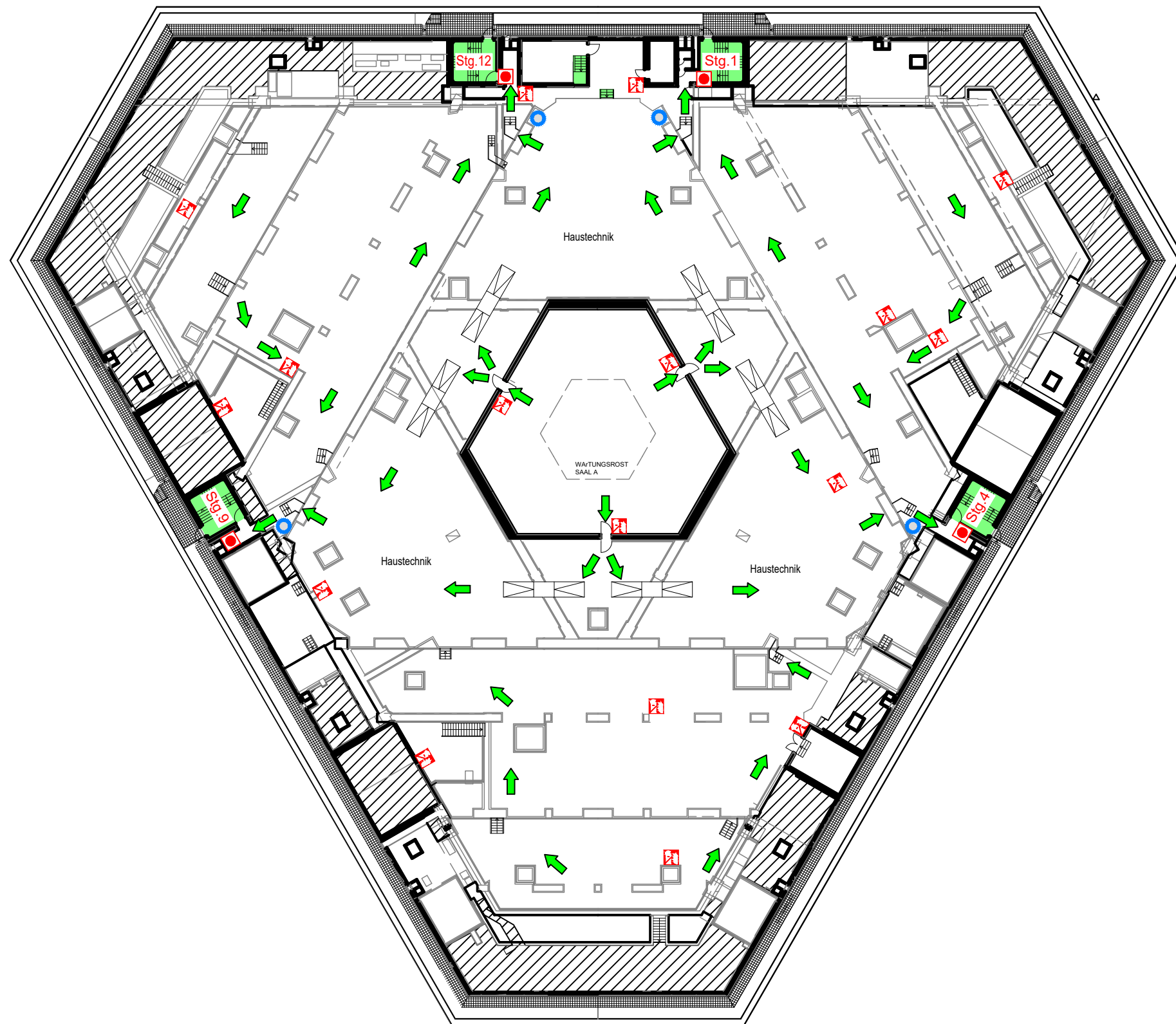
- Unfall/Notfall melden 144**
-  WER meldet?  
WAS ist passiert?  
WO ist es passiert?  
Wie viele sind verletzt?
- Erste Hilfe / Sofortmaßnahmen**
-  Gefahrenstelle absichern  
Verletzte versorgen  
Ersthelfer anfordern  
Anweisungen beachten
- Weitere Maßnahmen**
- Rettungsdienst oder  
Feuerwehr einweisen  
Schaulustige entfernen  
Gefahrenbereich verlassen

## In case of accident / emergency

- Report accident emergency 144**
-  Who is calling?  
What happened?  
Where did it happen?  
How many are injured?
- First Aid**
-  secure hazardous point  
provide injured  
Request first aid  
note instructions
- Further measures**
- Instruct rescue  
Remove onlookers  
leave the dangerzone

# FLUCHTWEGPLAN


Planverfasser:  
Beratungsstelle für Brand- und Umweltschutz  
Concorde Business Park D2/1  
A-2320 Schwchat  
Tel.: 01 / 706 55 00  
Homepage: www.bfu.at  
Kd/VR







 Ihr Standort / your position    Level 5     Stiege / stairs

 Fluchtrichtung     Feuerlöscher     Handfeuermelder     Wandhydrant     Aufzug     Warteplatz

## VERHALTEN IM BRANDFALL

- 1. Brand melden 122**
  -  Brandmelder betätigen
  -  Wo ist etwas passiert?  
Was ist passiert?  
Wer meldet?  
Warten auf Rückfragen
- 2. In Sicherheit bringen**
  -  Warnen gefährdete Personen  
Gefährdete Personen mitnehmen  
(Behinderte, Rollstuhlfahrer, etc.)
  -  Fenster und Türen schließen  
Gekennzeichneten Rettungsweg folgen  
Aufzug nicht benutzen  
Sammelplatz aufsuchen
- 3. Löschen**
  -  Gefährden Sie sich nicht selbst  
Feuerlöscher zur Brandbekämpfung nutzen

## In case of fire

- 1. Raise the alarm 122**
  -  Activate the nearest alarm point
  -  Where is the fire?  
What has happened?  
What is your name?  
Wait for further questions / instructions
- 2. Evacuate**
  -  Warn people in danger  
Help people requiring assistance.  
(e.g. people with disabilities, wheelchair users)
  -  Close windows and doors  
Do not use elevators  
Report the assembly point
- 3. Tackle fire**
  -  Do not put yourself at risk  
Use suitable fire extinguisher

## VERHALTEN BEI UNFÄLLEN

- Unfall/Notfall melden 144**
-  WER meldet?  
WAS ist passiert?  
WO ist es passiert?  
Wie viele sind verletzt?
- Erste Hilfe / Sofortmaßnahmen**
-  Gefahrenstelle absichern  
Verletzte versorgen  
Ersthelfer anfordern  
Anweisungen beachten
- Weitere Maßnahmen**
- Rettungsdienst oder  
Feuerwehr einweisen  
Schaulustige entfernen  
Gefahrenbereich verlassen

## In case of accident / emergency

- Report accident emergency 144**
-  Who is calling?  
What happened?  
Where did it happen?  
How many are injured?
- First Aid**
-  secure hazardous point  
provide injured  
Request first aid  
note instructions
- Further measures**
- Instruct rescue  
Remove onlookers  
leave the dangerzone